

FORMATIONS

PROFESSIONNELLES ET BAFA

2024-2025



www.ma-formation-bafa.fr

sandrine.martinand@famillesrurales.org

04 27 53 41 37 / 07 82 24 22 77

**Familles
rurales**

Vivre mieux !

AIN



FAMILLES RURALES DE L'AIN

Nous sommes une Fédération de jeunesse et d'éducation populaire, composée d'une équipe de bénévoles, de 3 salarié-e-s et d'une quinzaine de formateur-ice-s.

Notre activité s'articule autour de 3 missions :

- **Accompagnement du réseau Associatif Familles Rurales de l'Ain** : 16 associations enfance et jeunesse sur le territoire, pour lesquelles nous apportons un soutien technique, administratif, pédagogique et à la vie associative.
- **Formations professionnelles et BAFA** : nous proposons des formations professionnelles à destination des acteur-ice-s de l'animation enfance et jeunesse et des formations BAFA.
- **Actions jeunesse et parentalité** : nous développons des projets ludiques et pédagogiques à destination des jeunes et des familles du département. Nous sommes particulièrement orientés autour de l'égalité femme homme et de la lutte contre les stéréotypes de genre ainsi que sur les nouvelles technologies et les médias numériques.

Retrouvez dans ce petit livret **l'ensemble des formations** que nous proposons.

Nous vous souhaitons une bonne lecture et **restons à votre disposition** pour vous apporter tout **complément d'information** !

Nous contacter :

Familles Rurales de l'Ain

25 Place des Bons Enfants

01000 Bourg-en-Bresse

04 27 53 41 37


fd.ain@famillesrurales.org

<https://ain.famillesrurales.org>




Notre équipe :

Priscillia MOOTOOVEEREN - Directrice

 06 52 94 95 47


 priscillia.mootooveeren@famillesrurales.org

Sandrine MARTINAND - Coordinatrice Formations

 07 82 24 22 77

 sandrine.martinand@famillesrurales.org

Anthony TIRAN - Conseiller Numérique

 07 69 02 68 42

 anthony.tiran@famillesrurales.org

SOMMAIRE

FORMATIONS PROFESSIONNELLES	p.4
Assistant·e sanitaire en ACM	p.4
Animer à l'aide d'outils numériques	p.5
Accueillir un·e nouveau·elle membre dans sa structure	p.6
Accompagner un·e stagiaire BAFA	p.7
Les enfants à besoins spécifiques	p.8
Éducation à l'égalité filles / garçon	p.9
Etre tuteur·ice	p.10
Aménager vos espaces de jeu	p.11
Calendrier des formations	p.12
Modalités d'inscription	p.13
FORMATIONS BAFA	p.14
Calendrier	p.14
Cursus	p.15

ASSISTANT·E SANITAIRE en ACM

Lundi 7 octobre 2024
à Bourg en Bresse

*Découvrir le rôle et les missions de l'assistant·e sanitaire dans un Accueil
Collectif de Mineurs*

OBJECTIFS

- Définir le rôle et les missions de l'assistant·e sanitaire.
- Apprendre à préparer une pharmacie.
- Identifier les points de vigilance.
- Adapter son action au public et à son environnement.



PUBLIC

Animateurs, animatrices, directeurs,
directrices, acteurs·ice éducatif·ve
intervenant en accueil collectifs de
mineurs

Besoin d'aménagements spécifiques pour
suivre la formation ? Contactez-nous !

PRÉREQUIS

Cette formation ne nécessite pas
de prérequis

PROGRAMME

- Contenu et utilisation de la
pharmacie en ACM
- Les missions de l'assistant·e
sanitaire

EN PRATIQUE

- Échange de pratique et retours
d'expérience
- Quelle mise en application
concrète en structure ?
- Trucs et astuces



Animer à l'aide d'outils numériques

LUNDI 17 FÉVRIER 2025
À BOURG EN BRESSE

Découvrez les applications artistiques et pédagogiques des outils numériques

OBJECTIFS

- Découvrir les technologies numériques, audiovisuelles et les médias sociaux.
- S'initier à la réalisation d'animations pour tout âge à l'aide des outils numériques.
- Échanger sur les usages du numérique et les bonnes pratiques.



PROGRAMME

- Découverte d'outils numériques
- Le numérique aujourd'hui, ses usages, dangers et opportunités éducatives.
- Retours d'expérience et d'échange.

PUBLIC

Toute personne amenée à réaliser ponctuellement des animations numériques auprès d'un public enfance jeunesse

Besoin d'aménagements spécifiques pour suivre la formation ? Contactez-nous !

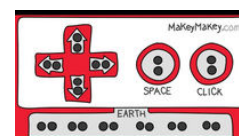
EN PRATIQUE

- court métrage en stop motion
- vidéos TikTok
- Light Painting
- piano banane avec le makey Makey
- etc

PRÉREQUIS

Aucune compétence préalable n'est nécessaire.

N'hésitez pas à venir avec votre/vos outils pour apprendre dessus (smartphones, ordinateurs, tablettes, etc)



Accueillir un.e nouveau.elle membre dans sa structure

Lundi 27 janvier 2025
à Bourg en Bresse

Stagiaire pratique BAFA, vacataire, nouveau.elle salarié.e, ...

OBJECTIFS

- Comprendre les enjeux d'un accueil de qualité
- Anticiper, accompagner et faire une place à une nouvelle personne dans une logique de transmission
- S'outiller pour accueillir, accompagner et évaluer
- Responsabiliser les salarié.es.

DURÉE

 **7h**



PUBLIC

Directeurs, directrices, acteurs-ice éducatif-ve, personne en responsabilité RH, bénévole employeur

Besoin d'aménagements spécifiques pour suivre la formation ? Contactez-nous !

PROGRAMME

- Comment présenter sa structure
- Créer ses outils pour permettre un accompagnement des nouveaux.elles salarié.es
- Identification des différents acteurs.ices concerné.es et de leurs rôles
- Mises en situation.

EN PRATIQUE

- Échange de pratique et retours d'expérience
- Quelle mise en application concrète en structure ?
- Trucs et astuces

PRÉREQUIS

Cette formation ne nécessite pas de prérequis

WELCOME

Accompagner un·e stagiaire BAFA

LUNDI 7 AVRIL 2025
À BOURG EN BRESSE

S'outiller pour accompagner au mieux les stagiaires BAFA accueillis-es dans sa structure

OBJECTIFS

- Comprendre les enjeux d'un accompagnement de qualité
- Identifier les critères d'évaluation des stagiaires BAFA
- Appréhender la réglementation en vigueur
- S'approprier des outils d'accompagnement, de suivi et d'évaluation des stagiaires
- Améliorer l'accueil et les conditions de stage pratique pour le BAFA



PUBLIC

Directeurs, directrices, acteurs·ice éducatif·ve, personne en responsabilité RH, bénévole employeur

Besoin d'aménagements spécifiques pour suivre la formation ? Contactez-nous !

PROGRAMME

- Mieux connaître le cursus de formation BAFA
- Partir du cadre règlementaire pour accompagner les stagiaires BAFA
- Créer des outils de suivi.
- Organiser son évaluation.

EN PRATIQUE

- Échange de pratique et retours d'expérience
- Quelle mise en application concrète en structure ?
- Trucs et astuces

PRÉREQUIS

Cette formation ne nécessite pas de prérequis



Les enfants à besoins spécifiques

Lundi 17 mars 2025
à Bourg en Bresse

S'outiller pour accueillir des enfants à besoins spécifiques au sein de l'ACM

OBJECTIFS

- Découvrir les différentes particularités liées aux troubles et situations de handicap.
- Préparer l'accueil des enfants et de leurs familles.
- S'outiller pour adapter ses pratiques.
- Apprendre à aborder le sujet avec les autres enfants et familles.
- Se créer un annuaire des acteurs·ices du territoire

DURÉE

 7h



PUBLIC

Animateurs, animatrices, directeurs, directrices, acteurs-ice éducatif·ve intervenant en accueil collectifs de mineurs

Besoin d'aménagements spécifiques pour suivre la formation ? Contactez-nous !

PROGRAMME

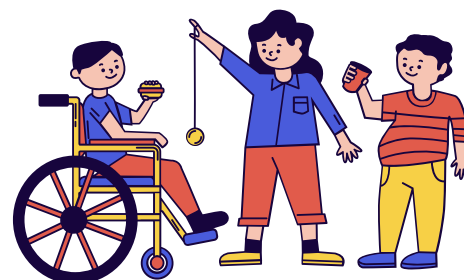
- Définitions des notions.
- Les différents types de handicaps et troubles
- Le rôle de l'équipe.

EN PRATIQUE

- Travaux de groupe et jeux de rôles.
- Échange de pratique, d'outils et d'astuces
- Pistes et idées d'aménagement.

PRÉREQUIS

Cette formation ne nécessite pas de prérequis



Identité de genre et violence sexistes et sexuelles

JEUDI 14 NOVEMBRE 2024
À BOURG EN BRESSE

Mettre en pratique les questions d'égalité de genre dans mes fonctions éducatives

OBJECTIFS

- Appréhender la notion de genre et les questions d'identité
- Comprendre et agir face aux violences sexistes et sexuelles
- Prendre du recul, identifier et déconstruire les stéréotypes
- Échanger et réfléchir ensemble.
- Découvrir les ressources et personnes contacts.



PUBLIC

Professionnel·le·s de l'animation enfance, jeunesse ou famille

Besoin d'aménagements spécifiques pour suivre la formation ? Contactez-nous !

PRÉREQUIS

Cette formation ne nécessite pas de prérequis

PROGRAMME

- Définition des termes : genre, stéréotypes, égalité et discriminations
- Des stéréotypes aux inégalités.
- Idées d'animations et d'outils à utiliser pour aborder ces thématiques
- Échanges sur les réalités de terrain

EN PRATIQUE

- Échange de pratique et retours d'expérience
- Quelle mise en application concrète en structure ?
- Trucs et astuces



Être tuteur·rice

Lundi 2 juin 2025
à Bourg en Bresse

S'outiller pour accompagner un·e salarié·e en formation

OBJECTIFS

- Comprendre la notion de tutorat.
- Créer et mettre en pratique des outils pour accompagner l'apprenant. Assurer le suivi, évaluer la progression et réajuster les écarts avec l'apprenant et l'organisme de formation

DURÉE

 **7h**



PUBLIC

Animateurs, animatrices, directeurs, directrices, acteurs-ice éducatif·ve intervenant en accueil collectifs de mineurs, responsables

Besoin d'aménagements spécifiques pour suivre la formation ? Contactez-nous !

PROGRAMME

- Prise en main du référentiel de l'apprenant et des attendus du diplôme préparé
- Accueillir et intégrer l'apprenant à la structure.
- Mettre en place les suivis avec l'apprenant et l'organisme de formation.
- Mises en situation

EN PRATIQUE

- Travaux de groupe et jeux de rôles.
- Échange de pratique, d'outils et d'astuces
- Pistes et idées d'aménagement.

PRÉREQUIS

Cette formation ne nécessite pas de prérequis



Aménager vos espaces de jeux

LUNDI 2 JUIN 2025
À BOURG EN BRESSE

Comment mettre en place des espaces de jeux fonctionnels et accessibles ?

OBJECTIFS

- Découvrir les différentes familles de jeux.
- Penser l'aménagement idéal d'un espace en fonction du type de jeu
- Créer un plan pour sa structure en fonction des besoins du public.



PUBLIC

Professionnel·le·s de l'animation enfance, jeunesse ou famille

Besoin d'aménagements spécifiques pour suivre la formation ? Contactez-nous !

PRÉREQUIS

Cette formation ne nécessite pas de prérequis

PROGRAMME

- Découverte des grandes familles de jeux : de rôle, de mise en scène, de construction, de société, etc
- Les bonnes pratiques pour des espaces de jeux fonctionnels
- La rotation des espaces de jeux.
- Création du plan de l'aménagement idéal de sa structure.
- Créer ses fiches espace.

EN PRATIQUE

- Échange de pratique et retours d'expérience
- Quelle mise en application concrète en structure ?
- Trucs et astuces



CALENDRIER DES FORMATIONS PROFESSIONNELLES

Intitulés	Dates proposées
Assistant·e sanitaire en ACM	Lundi 7 octobre 2024
Animer à l'aide d'outils numériques	Lundi 17 février 2025
Accueillir un·e nouveau·elle membre dans sa structure	Lundi 25 janvier 2025
Accompagner un·e stagiaire BAFA	Lundi 7 avril 2025
Les enfants à besoins spécifiques	Lundi 17 mars 2025
Éducation à l'égalité de genre	Jeudi 14 novembre 2024
Être tuteur·ice	Lundi 2 juin 2025
Aménager vos espaces de jeux	Lundi 18 novembre 2025

La date proposée ne correspond pas à vos disponibilités ? **Contactez-nous** et nous trouverons une date qui convienne à tous !

D'autres thématiques peuvent aussi vous être proposées ! (autour du livre, menée de réunion, gestion d'équipe, communication non violente, etc)

Conscients de l'évolution permanente des publics et de leurs attentes, nous construisons nos formations en fonction des besoins identifiés via notre réseau d'associations locales et de partenaires

Nous pouvons créer des formations sur mesure, pour vos structures, en fonction de vos besoins, n'hésitez pas à nous contacter, nous construirons ensemble votre programme, en fonction de vos attentes.



MODALITÉS D'INSCRIPTIONS

FORMATIONS INTRA

Ces formations **s'adaptent** à vos contraintes horaires, **à votre structure** et s'adressent directement à votre équipe. Elles permettent une mise en application sur le terrain professionnel en adéquation avec vos locaux, vos publics et votre organisation interne.

Tarifs sur devis en fonction de la demande.

Pour s'inscrire : prenez contact avec nous par téléphone ou par mail au moins un mois avant la date de formation souhaitée pour organiser la session.

FORMATIONS DATÉES

Lors des formations datées, plusieurs **salarié.e.s d'horizons différents** sont présent.e.s. Ces formations favorisent la **rencontre**, **l'échange de pratique** et la **montée en compétences**.

Groupe de 5 à 10 stagiaires. (sauf cas exceptionnel)

Pour s'inscrire : Contactez-nous par mail ou par téléphone pour obtenir un devis.

sandrine.martinand@famillesrurales.org

04 27 53 41 37 / 07 82 24 22 77

TARIFS

Les modules datés sont proposés à un tarif de

- **280 € par personne** pour **7h** de formation
- **160 € par personne** pour **4h** de formation

Les inscriptions sont ouvertes jusqu'à 2 semaines avant le démarrage de la formation.

Nous organisons régulièrement de nouvelles sessions de formation, n'hésitez pas à

consulter notre site internet :

<https://ain.famillesrurales.org/>

CALENDRIER BAFA

FORMATION GÉNÉRALE - 8 JOURS

Dates	Lieux	Formule	Tarifs
du 26 octobre au 2 novembre 2024	MFR de Pont de Veyle	Pension complète	560€
du 22 février au 1 mars 2025	Jasseron	Pension complète	580€
du 26 avril au 3 mai 2025	MFR Bâgé le Chatel	Pension complète	580€

FORMATION APPROFONDISSEMENT - 6 JOURS

Dates	Lieux	Formule	Tarif
du 21 au 26 octobre 2024 Thématique "Jeux"	Bellignat	Demi pension	400€
du 25 au 31 aout 2025	Jasseron	Pension complète	485€

Pension complète = repas + hébergement

Demi-pension = repas du midi + repas du soir lors des veillées

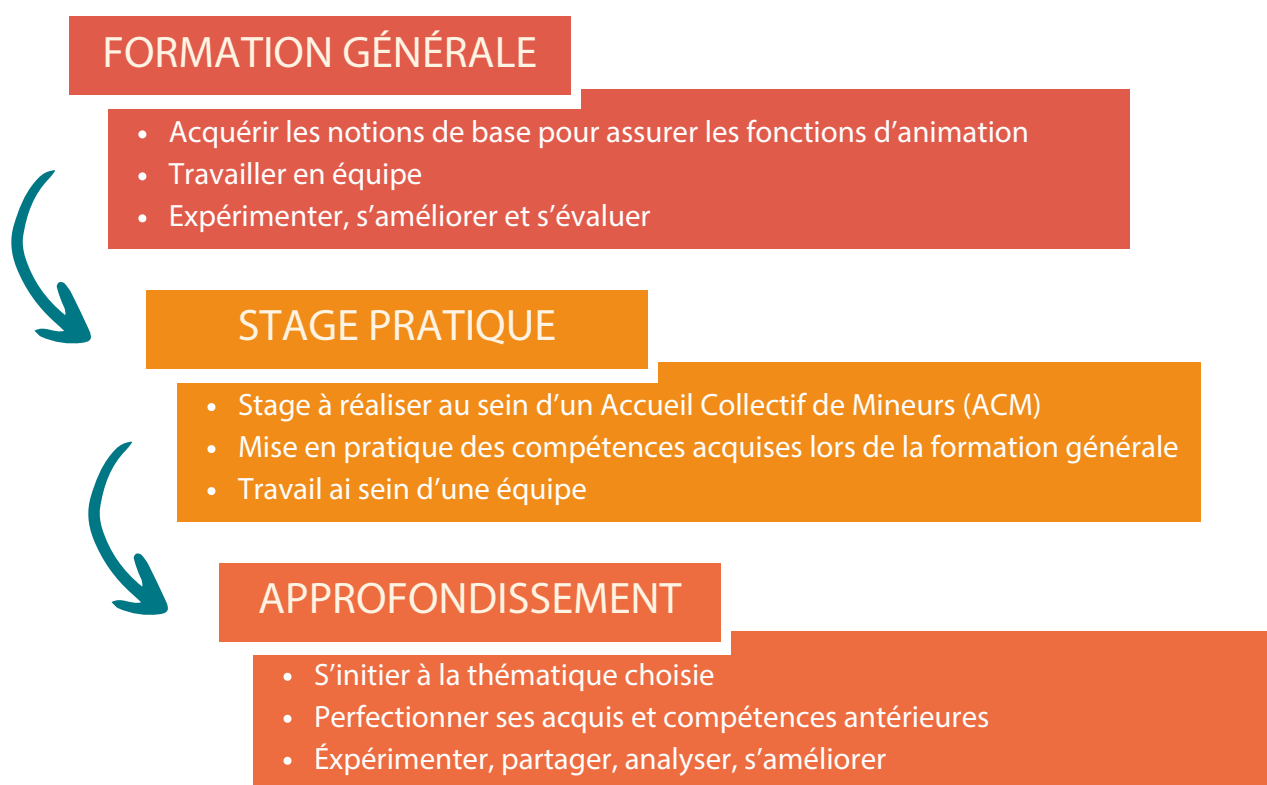
Nous organisons régulièrement de nouvelles formations BAFA, n'hésitez pas à nous contacter ou faire un tour sur www.maformation-bafa.fr pour découvrir l'ensemble des formations proposées.

LE BAFA ?

Le **Brevet d'aptitude aux Fonctions d'Animateur·ice·s (BAFA)** est un diplôme non professionnel qui permet d'encadrer les enfants et les adolescent.e.s de manière occasionnelle en **Accueils Collectifs de Mineurs** (colo, camps de vacances, centre de loisirs, etc)

Au cours de la formation, vous découvrirez le cadre réglementaire, les missions de l'animateur·ice et différentes techniques d'animation pour encourager le développement et l'épanouissement des enfants de tous les âges.

UNE FORMATION EN 3 ÉTAPES



PRÉREQUIS

- Avoir 16 ans au premier jour du stage de Formation Générale

FINANCEMENT DU BAFA

En fonction de votre situation, des aides financières sont proposées par plusieurs organismes (CAF, MSA, Conseil Départemental, etc). N'hésitez pas à nous contacter pour en savoir plus

BESOIN D'AIDE ?

Nous pouvons prendre rendez-vous pour monter ensemble votre dossier d'inscription et faire le point sur les aides disponibles.

04.27.53.41.37 / 07.82.24.22.77

sandrine.martinand@famillesrurales.org

FORMATIONS

**Familles Rurales de l'Ain
25 place des Bons enfants
01000 Bourg en Bresse**

04 27 53 41 37

fd.ain@famillesrurales.org

<https://ain.famillesrurales.org>

